

INSTRUKCJA OBSŁUGI

Kamera PTZ wewnętrzna



PTZ-415IR

1. Charakterystyka

- Przetwornik obrazu 1/3" SONY
- Funkcja automatycznego wzmocnienia (AGC)
- Funkcja automatycznej regulacji szybkości migawki (AES)
- Funkcje PTZ
- Wbudowany port RS-485

2. Konfiguracja portu RS-485

Funkcje PTZ kamery sterowane są za pomocą portu RS-485. Konfiguracja portu odbywa za pomocą przełączników (DIP-Switch).

Dostęp do przełączników możliwy jest po zdjęciu tylnego panelu obudowy kamery (odkręcić 7 śrub).

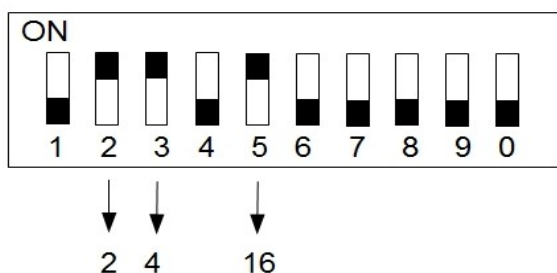
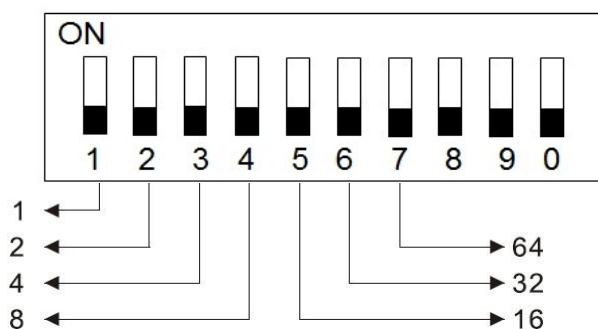


Ustawienia adresu urządzenia:

Adres urządzenia można ustawić z zakresu: 0 – 128.

Aby wpisać odpowiedni adres należy przy użyciu przełączników **DIP1 – 7** ustawić odpowiednią kombinację według rysunku poniżej. Adres urządzenia to suma liczb odpowiadająca poszczególnym przełącznikom, które zostały ustawione na pozycję ON.

Przełączniki ON/OFF oraz liczby im przypisane:



Przykład: $2+4+16 = 22$. Adres to 22.

Ustawienia prędkości transmisji:

- 2400 b/s DIP8 = OFF,
- 9600 b/s DIP8 = ON,

Ustawienia protokołu:

- PELCO-P DIP9 = ON
- PELCO-D DIP9 = OFF

Rezystor terminujący linię RS-485:

- załączony DIP0 = ON
- odłączony DIP0 = OFF

3. Specyfikacja techniczna

MODEL	PTZ-415IR
Przetwornik	1/3" SONY
Obiektyw	5 ... 15 mm
Kąt widzenia	51° ... 18°
Liczba linii:	420
Zasięg oświetlacza:	20m
Liczba diod:	16
Wyjście video	1 Vpp / 75 Ω
Elektryczna migawka:	1/50 s ... 1/100 000 s
Najważniejsze funkcje kamery:	AGC, AES
Temperatura pracy:	-10°C ... 45°C
Waga:	1250 g
Wymiary:	Ø138 x 142 mm
Zasilanie:	12V DC / 700mA