

Instrukcja obsługi

Kamera wolnoobrotowa zewnętrzna
PTZ-715EF



Dane techniczne oraz treść poniższej instrukcji mogą ulec zmianie bez uprzedzenia.



Odbiornik zgodny jest z warunkami dyrektywy 89/336/EEC dotyczącej przestrzegania przez kraje członkowskie przepisów zgodności elektromagnetycznej oraz warunkami dyrektyw 73/23/EEC i 93/68/EEC dotyczących przestrzegania przez kraje członkowskie przepisów niskiego napięcia i bezpieczeństwa związanego z obsługą urządzeń elektrycznych.



Symbol ten informuje, że danego urządzenia elektrycznego lub elektronicznego, po zakończeniu jego eksploatacji, nie wolno wyrzucać razem z odpadami gospodarczymi. Urządzenie należy przekazać do wyspecjalizowanego punktu zbiórki. Szczegółowe informacje o najbliższym punkcie zbiórki można uzyskać u władz lokalnych. Ponadto produkt można oddać lokalnemu dystrybutorowi podczas zakupu innego urządzenia o podobnych właściwościach. Odpowiednia utylizacja urządzenia pozwala zachować cenne zasoby naturalne i uniknąć negatywnego wpływu na zdrowie i środowisko, które może być zagrożone w przypadku niewłaściwego postępowania z odpadami.

1. Podłączenie kamery

Z kamery zostały wyprowadzone trzy przewody:

1) Port RS-485:

- fioletowy (czerwony): RS485 +
- szary (czarny): RS485 -

2) Sygnał video

- gniazdo BNC: sygnał composite video

3) Zasilanie

- Gniazdo 2.1/5.5: DC12V / 850mA

2. Konfiguracja portu RS-485

Funkcje PTZ kamery sterowane są za pomocą portu RS-485. Konfiguracja portu odbywa za pomocą przełączników (DIP-Switch)..

Aby uzyskać dostęp do przełączników należy zdjąć klosz kamery (odkręcić 4 śruby), a następnie zdemontować plastikową osłonę (4 wkręty).

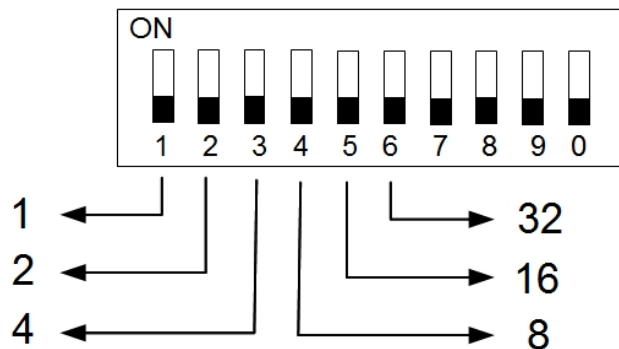
2.1 Konfiguracja za pomocą przełączników (DIP-switch)

Ustawienia adresu urządzenia:

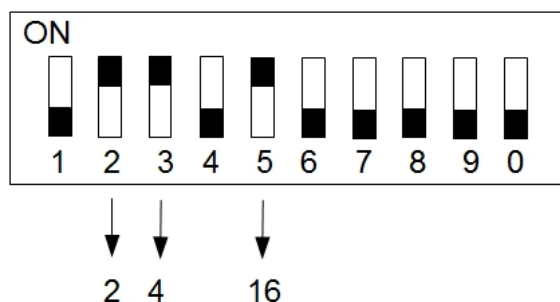
Adres urządzenia można ustawić z zakresu: 1 – 63 (dla PELCO-P: 0 – 63).

Aby wpisać odpowiedni adres należy przy użyciu przełączników **DIP1 – 6** ustawić odpowiednią kombinację według rysunku poniżej. Adres urządzenia to suma liczb odpowiadająca poszczególnym przełącznikom, które zostały ustawione na pozycję ON.

Przełączniki ON/OFF oraz liczby im przypisane:



Przykład: $2+4+16 = 22$. Adres to 22.



Ustawienia prędkości transmisji:

- 1200 b/s DIP7 = ON, DIP8 = OFF
- 2400 b/s DIP7 = OFF, DIP8 = OFF
- 4800 b/s DIP7 = ON, DIP8 = ON
- 9600 b/s DIP7 = OFF, DIP8 = ON

Ustawienia protokołu:

- PELCO-P DIP9 = ON
- PELCO-D DIP9 = OFF

3. Funkcje menu kamery

Aby wejść do menu wciśnij przycisk **OPEN** (otwórz przysłonę) lub **CLOSE** (zamknij przysłonę) na klawiaturze .

3.1 Menu główne

- | | |
|------------------|--|
| 1. SHUTTER/AGC | << Ustawienia migawki |
| 2. WHITE BAL | << Balans bieli |
| 3. BACKLIGHT | << Kompensacja światła wstecznego (BLC, HLC) |
| 4. PICT ADJUST | << Ustawienia wyświetlania |
| 5. ATR | << Zwiększenie zakresu dynamiki (WDR) |
| 6. MOTION DET | << Detekcja ruchu |
| 7. PRIVACY | << OPCJA NIEAKTYWNA! |
| 8. DAY/NIGHT | << Tryb dzień / noc |
| 9. NR | << Redukcja szumów |
| 10. CAMERA ID | << Nazwa kamery |
| 11. SYNC | << Synchronizacja |
| 12. LANGUAGE | << Język menu (angielski, chiński, niemiecki, francuski, rosyjski, portugalski, hiszpański,) |
| 13. CAMERA RESET | << Ustawienia domyślne |
| SAVE | << Zapamiętanie ustawień |
| EXIT | << Wyjście z menu |

4. Specyfikacja techniczna

Przetwornik:	1/3" Sony EXview HAD CCD II
Procesor:	DSP Sony Effio-E
Rozdzielczość:	700 TVL
Obiektyw:	<ul style="list-style-type: none">• Dane producenta: 5 ... 15 mm• Nasze testy: 7 ... 14 mm
Kąt widzenia:	<ul style="list-style-type: none">• Dane producenta: 51° ... 18°• Nasze testy: 36° ... 19°
Czułość:	0.001 Lux
Wyjście video:	1 Vpp / 75 Ω
Elektroniczna migawka:	1/50 s ... 1/100 000 s
Automatyczne funkcje kamery:	AGC, AES
Max. prędkość obrotu:	<ul style="list-style-type: none">• Poziom: 36°/s• Pion: 12°/s
Kąty obrotu kamery:	<ul style="list-style-type: none">• Poziom: 360° (ciągły)• Pion: 0° ... 90°
Sterowanie:	Za pomocą interfejsu RS-485
Protokoły:	Pelco-D, Pelco-P Szybkość: 1200, 2400, 4800, 9600 kbit/s
Najważniejsze funkcje kamery:	<ul style="list-style-type: none">• ATR – (WDR) szeroki zakres dynamiki• NR – (DNR) cyfrowa redukcja szumu• ATW – automatyczny balans bieli• Sharpness - wyostżanie konturów obrazu• BLC – konfigurowalna kompensacja światła wstecznego• HLC – kompensacja silnego światła• Mirror - w poziomie
Temperatura pracy:	-10°C ... 50°C
Masa (bez uchwytu):	1.41 kg
Wymiary (bez uchwytu):	Ø 139 x 185 mm
Zasilanie:	DC 12V / 850mA
Złącza kamery:	Video: gniazdo BNC, Zasilanie: gniazdo 2.1/5.5mm, RS-485: para przewodów
Języki OSD:	angielski, chiński, francuski, hiszpański, niemiecki, portugalski, rosyjski