

Look B/G/Plus

Zestaw videodomofonowy dla domu jednorodzinnego.

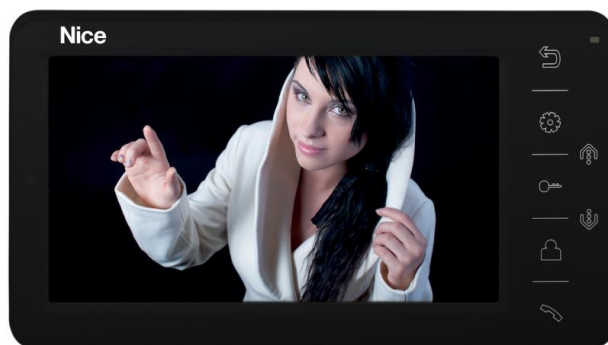
Prosty w użyciu: Duży kolorowy wyświetlacz 7" wysokiej rozdzielczości z dotykowymi przyciskami funkcyjnymi i wbudowanym głośnikiem, gwarantuje łatwą obsługę.

Funkcjonalny: Do jednego monitora można podłączyć dwa panele rozmówne, oraz dwie kamery CCTV, a w bardziej zaawansowanej konfiguracji nawet trzy dodatkowe monitory typu slave.

Łatwy montaż: Monitor montowany na specjalnym uchwycie. Panel rozmówny z kątownikiem umożliwia montaż w trudno dostępnych miejscach.

Funkcja „nie przeszkadzać”. W momencie aktywacji funkcji sygnalizacja dźwiękowa podczas wywołania, połączenia interkomowego oraz nadawania będzie wyłączona.

Odsłuchiwanie innego monitora: funkcja umożliwia odsłuchiwanie innego monitora. Podczas funkcji odsłuchiwanie innego monitora, użytkownik słyszy dźwięki dochodzące z odsłuchiwanego pomieszczenia, jednak osoby z tego pomieszczenia nie słyszą dźwięków z pomieszczenia monitorującego.



Look



Eye B



Eye G



Eye Plus

Parametry	Look	Eye B/G/Plus
Montaż	Podtynkowy	Natynkowy
Temperatura pracy	0 ÷ 40 °C	-30 ÷ 60 °C
Pobór prądu	7W max / 0,7W czuwanie	2,5W
Napięcie zasilania	15V DC	10-15V DC
Waga	430g	164g
Wymiary	210 x 116 x 25 mm	48 x 133 x 15,5 mm