

LOOKO2(v3)

Twój osobisty czujnik jakości powietrza



2017
v0.9.4

Witaj!

Serdecznie dziękujemy za zaufanie oraz zakup LookO2.

Mamy nadzieję, że urządzenie spełni Państwa oczekiwania - prosimy o zapoznanie się z instrukcją i ewentualny kontakt w razie pytań.

Jesteśmy dostępni do Państwa dyspozycji pod adresem: kontakt@looko2.com

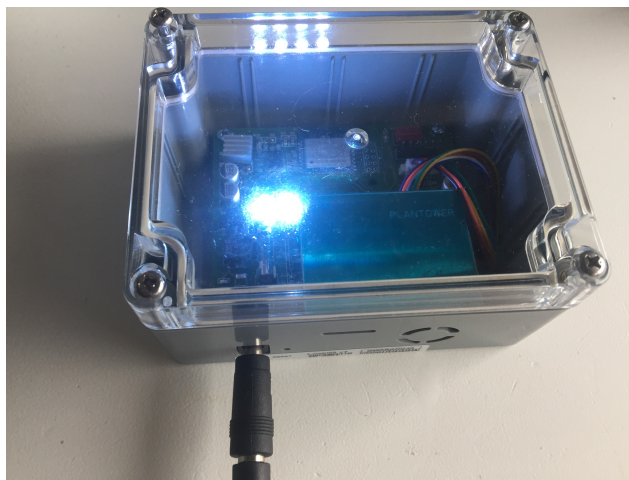
Zapraszamy również serdecznie do polubienia i odwiedzenia naszego profilu na stronie [Facebook](#).

Uruchomienie

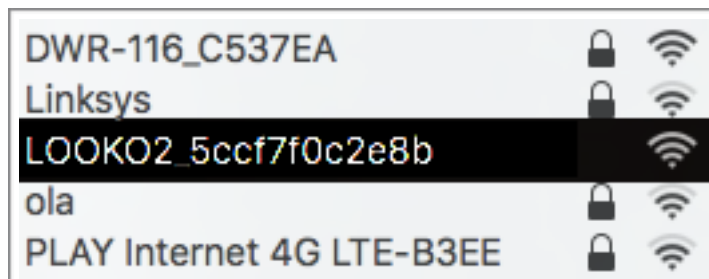
Aby uruchomić urządzenie, konieczny jest dedykowany zasilacz (**12V 1.4A**) dołączony do LookO2.

Podłącz zasilacz do prądu i wepnij wtyczkę do urządzenia LookO2.

Urządzenie zacznie migać na biało - oznacza to, że czeka na konfigurację przez **WiFi**. W szarej wersji obudowy notyfikacje świetlne nie będą widoczne.



Gdy urządzenie miga na biało informuje o tym, że jest przywrócone do ustawień fabrycznych i jest gotowe do konfiguracji WiFi. Otwórz ustawienia WiFi na komputerze i wyszukaj sieci o nazwie LOOKO2_ a następnie podłącz się do niej.



Po podłączeniu otwórz przeglądarkę WWW i wejdź na stronę:
<http://192.168.4.1/>

Na stronie pojawi się formularz do wypełnienia:

Please configure this Looko2 (0.9.4 Bethelgeza V3) - Your ID a020a60369f2

Description

Select your Access Point (AP)

Provide your AP Password

Provide your LookO2 Name

Provide Latitude

Provide Longitude

LookO2 will be installed outdoors?

Enable Air Quality Index Led Notification

Choose LED brightness

Save settings

Current LookO2 Version 0.9.4 Bethelgeza V3, use below form to update device firmware
Your settings will be lost and LookO2 will return to Access Point setup mode.

Brak zaznaczonych plików

Troubles configuring / updating LookO2 ? Go to [LookO2](#) web page

Select your Access Point(AP), Wybierz swój router WiFi do którego podłączy się LookO2.

Provide your AP Password, wpisz hasło do swojej sieci WiFi

Provide your LookO2 Name, nazwij swoje urządzenie (bez PL znaków)

W czwartym i piątym polu (Latitude, Longitude), podaj lokalizację urządzenia (będzie ono widoczne wtedy na mapie na stronie LookO2).

Pozycje można pobrać ze strony [GOOGLE MAPS](#). Jeżeli nie chcesz podawać pozycji gdzie zainstalowany jest czujnik, zostaw domyślne wartości.

LookO2 will be installed outdoors? - włącz jeśli LookO2 będzie zamontowany na zewnątrz.

Enable Air Quality Index Led Notification - włącz jeśli chcesz by LookO2 świeciło kolorem Indeksu Jakości Powietrza. Przez szarą obudowę nie będzie widać notyfikacji świetlnych.

Choose LED Brightness - wybierz jasność świecenia LookO2

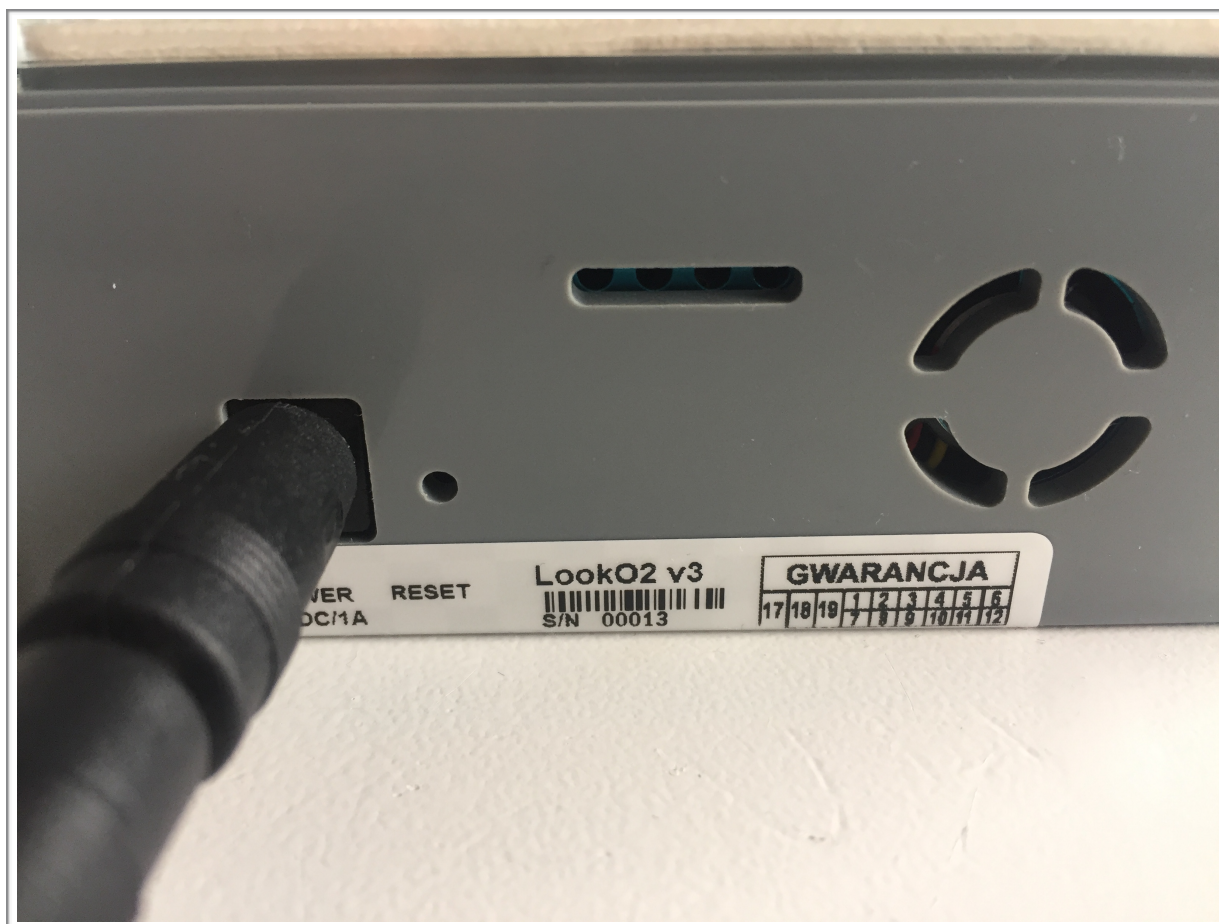
Aby zapisać ustawienia, naciśnij klawisz **Save**. Na stronie pojawi się informacja o zapisanej konfiguracji i urządzenie zrestartuje się.

Od tego momentu rozpoczął się pomiar danych, LookO2 będzie komunikował się non-stop z serwerem głównym. Po chwili (około 5 minut od uruchomienia) będziesz mógł znaleźć swój czujnik na stronie LookO2.

UWAGA: LookO2 wymaga dobrego zasięgu sieci wifi - inaczej będzie miał problemy z przesyłaniem danych.

Ustawienia fabryczne

Aby przywrócić urządzenie do ustawień fabrycznych, naciśnij klawisz 'reset'.



Po naciśnięciu klawisza Reset, LookO2 będzie gotowe do ponownej konfiguracji.

Kolory - IJP

LookO2 pracuje w chmurze, na stronie WWW w zakładce LIVE możesz przeglądać pomiary wszystkich podłączonych czujników (<http://looko2.com/>). Dodatkowo LookO2 wyświetla stan powietrza zapalając się na odpowiedni kolor.

IJP - czyli tzw. Indeks Jakości Powietrza wyliczany jest na podstawie pomiarów z wykorzystaniem wzoru podanego na stronie Inspektoratu Ochrony Środowiska.

Air quality		Recommendations for population	
0-1	Very good (Excellent) Bardzo dobry	The air quality is good. The air pollution pose no threat. The conditions ideal for outdoor activities.	Jakość powietrza jest dobra. Zanieczyszczenia powietrza nie stanowią zagrożenia. Warunki idealne na aktywności na zewnątrz.
1-3	Good Dobry	Air quality is still good. The air pollution pose minimal risk to exposed persons. Conditions very good for outdoor activities.	Jakość powietrza jest wciąż dobra. Zanieczyszczenia powietrza stanowią minimalne zagrożenie dla osób narażonych na ryzyko. Warunki bardzo dobre na aktywności na zewnątrz.
3-5	Moderate Umiarkowany	Air quality is acceptable. Air pollution can endanger people at risk. Conditions good for outdoor activities.	Jakość powietrza jest akceptowalna. Zanieczyszczenia powietrza mogą stanowić zagrożenie dla osób narażonych na ryzyko. Warunki dobre na aktywności na zewnątrz.
5-7	Satisfactory Dostateczny	Air quality is average. The air pollution pose a threat for people at risk * which may experience health effects. Other people should limit spending time outdoors, especially when they experience symptoms such as cough or sore throat.	Jakość powietrza jest średnia. Zanieczyszczenia powietrza stanowią zagrożenie dla osób narażonych na ryzyko* które mogą odczuwać skutki zdrowotne. Pozostałe osoby powinny ograniczyć spędzanie czasu na zewnątrz, zwłaszcza gdy doświadczą takich symptomów jak kaszel lub podrażnione gardło.
7-10	Bad Zły	Air quality is bad. People at risk * should avoid to go outside. The rest should be ograniczyć. Nie are recommended for outdoor activities.	Jakość powietrza jest zła. Osoby narażone na ryzyko* powinny unikać wyjść na zewnątrz. Pozostali powinni je ograniczyć. Nie zalecane są aktywności na zewnątrz.
10+	Hazardous Bardzo zły	The quality of air is dangerously wrong. Those at risk should be avoided to go outside. The others should limit the output to minimum. Wszelkie outdoor activities are discouraged.	Jakość powietrza jest niebezpiecznie zła. Osoby narażone na ryzyko powinny bezwzględnie unikać wyjść na zewnątrz. Pozostali powinni ograniczyć wyjścia do minimum. Wszelkie aktywności na zewnątrz są odradzane.

Pomiary

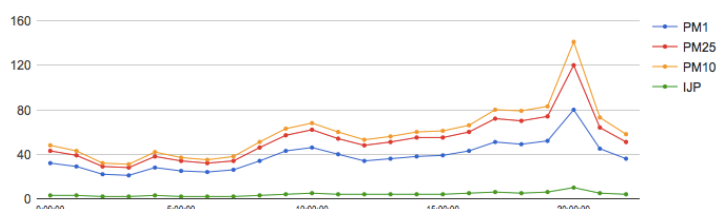
Przeglądaj swoje (i nie tylko) pomiary na żywo za pomocą strony WWW lub wykorzystuj publiczne metody API, które pozwala na pisanie aplikacji oraz budowanie własnych widжетów z danymi z chmury urządzeń LookO2.

Podgląd live:

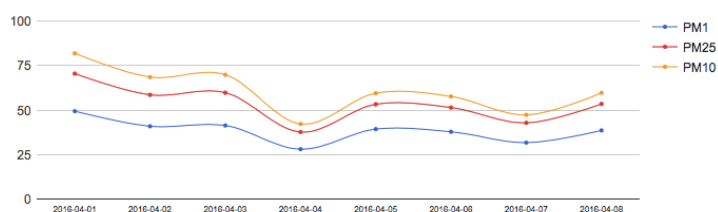
<http://looko2.com/tracker.php>

NOWYSACZ_DABROWKA (4) Moderate / Umiarkowany

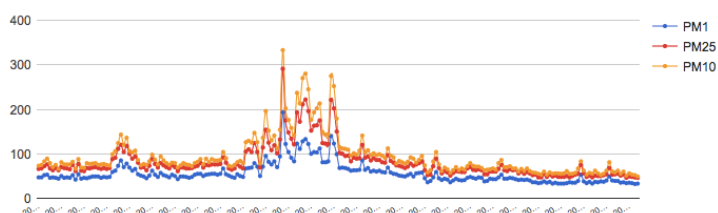
Averages Today/Średnie z dzisiaj



Daily Averages/Średnie z dni



Live



API

Udostępnione metody API pozwalają na stworzenie aplikacji lub zintegrowanie się z platformą LookO2.

Dostęp do platformy API: [Link](#)

Diagnoza

Sygnalizacja diodą:

LookO2 sygnalizuje stan działania poprzez miganie wbudowanymi diodami na wybrane kolory.

Czerwony - Jeśli LookO2 miga 5x na czerwono co minutę, oznacza to, że nie może podłączyć się do WiFi. Przyczyną może być: źle podane hasło bądź problem z urządzeniem Access Point.

Zielony - LookO2 miga 5x na zielono gdy się uruchamia.

Żółty - LookO2 miga 5x gdy nie był w stanie wysłać danych na serwer, przyczyną może być brak lub problem z internetem, bądź problem z serwerem.

Biały - LookO2 miga non stop na biało gdy jest gotowy do konfiguracji

Urządzenie



Zdjęcie z uwidocznionym wejściem na zasilanie, klawiszem reset oraz wlotem/wylotem powietrza.

Uchwyty

Aby poprawnie zamontować urządzenie, wykorzystaj dołączone do zestawu uchwyty.



Montaż

Uwaga: dołączony zasilacz nie jest wodoodporny, musi być zainstalowane pod zadaszeniem lub w odpowiedniej osłonie.



Upewnij się że LookO2 zamontowane jest wlotami w dół, tak jak na zdjęciu powyżej.

Nie instalować LookO2 w miejscu narażonym na bezpośrednie działanie promieni słonecznych.

Aplikacje

LookO2 na telefony z systemem iOS: [Link](#)

LookO2 w aplikacji Kanarek: [Link](#)