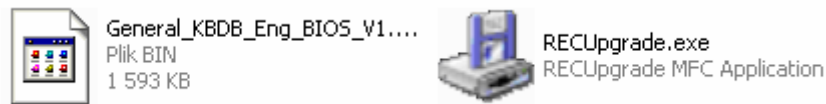
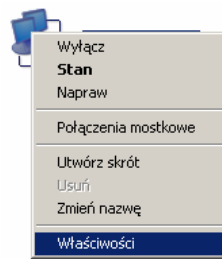


Aktualizacja oprogramowania klawiatury KBDB

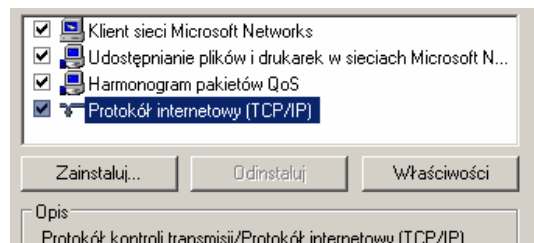
1. Po rozpakowaniu pliku UpgradeKBDB.zip w wybranym folderze, oprócz niniejszej instrukcji pojawiają się dwa pliki:



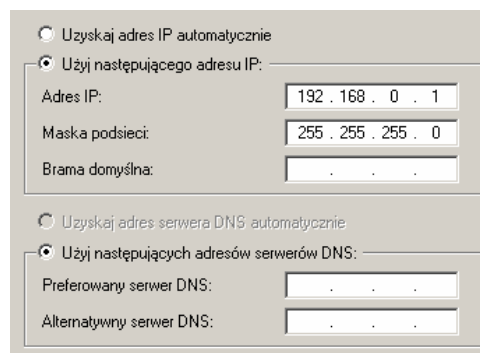
2. Wejdź do panelu sterowania otwórz **Połączenia sieciowe**, następnie kliknij **Połączenie lokalne** i prawym przyciskiem wybierz opcję **Właściwości**.



3. Kliknij **Protokół internetowy TCP/IP** a następnie przycisk **Właściwości**.



4. Wprowadź ustawienia sieci **dokładnie** takie same jak na poniższym rysunku. Zapisz poprzednie ustawienia, aby można było do nich później powrócić.



5. Pozamykaj wszystkie okna, klikając OK. Jeżeli komputer zgłosi potrzebę restartu, należy to wykonać.

6. Klawiatura posiada wyjście LAN, służące do aktualizacji oprogramowania. Podłącz klawiaturę do komputera za pomocą przewodu sieciowego. Jeżeli połączenie będzie wykonane bezpośrednio bez użycia switch'a lub hub'a, należy zastosować przewód krosowany.



7. Podłącz zasilanie do klawiatury i zaczekaj aż pojawi się ekran powitalny na wyświetlaczu.

9. Uruchom w komputerze **Wiersz polecenia** z menu **Start > Akcesoria**, wprowadź komendę „ping 192.168.0.118” i naciśnij Enter. Po pewnym czasie powinny się pojawić odpowiedzi TTL = 255, co oznacza prawidłowe połączenie. Jeżeli pojawiają się komunikaty „Minął czas” sprawdź ponownie ustawienia i połączenie. Jeżeli to nie naprawi połączenia, należy zresetować ustawienia klawiatury do wartości fabrycznych (procedurę opisano w instrukcji klawiatury)

```
Wiersz polecenia
Microsoft Windows XP [Wersja 5.1.2600]
(C) Copyright 1985-2001 Microsoft Corp.

C:\Documents and Settings\Mirek>ping 192.168.0.118

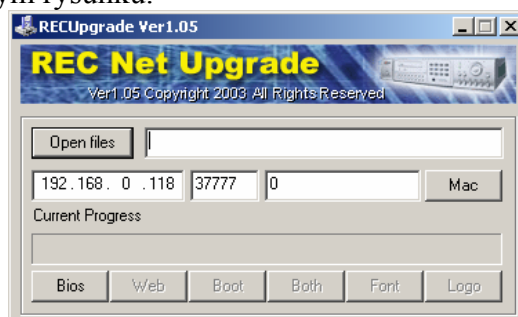
Badanie 192.168.0.118 z użyciem 32 bajtów danych:

Odpowiedź z 192.168.0.118: bajtów=32 czas=3ms TTL=255
Odpowiedź z 192.168.0.118: bajtów=32 czas<1 ms TTL=255
Odpowiedź z 192.168.0.118: bajtów=32 czas<1 ms TTL=255
Odpowiedź z 192.168.0.118: bajtów=32 czas<1 ms TTL=255

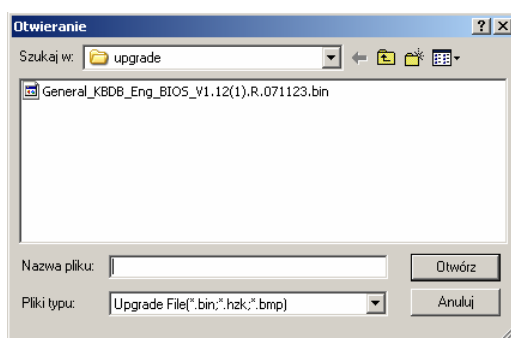
Statystyka badania ping dla 192.168.0.118:
    Pakiety: Wysłane = 4, Odebrane = 4, Utracone = 0 (0% strat),
Szacunkowy czas błądzenia pakietów w millisekundach:
    Minimum = 0 ms, Maksimum = 3 ms, Czas średni = 0 ms

C:\Documents and Settings\Mirek>
```

10. Jeżeli połączenie jest poprawne, uruchom plik **RecUpgrade.exe** i wprowadź ustawienia identyczne jak na poniższym rysunku.



11. Naciśnij przycisk **Open files** i wybierz plik aktualizacyjny.



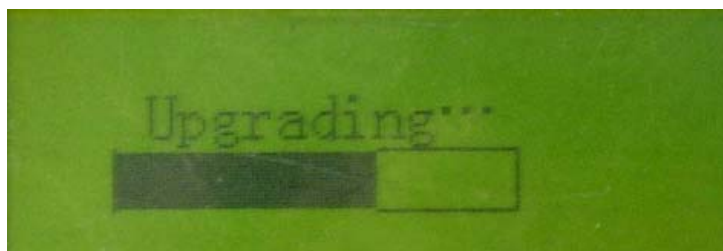
12. Po załadowaniu pliku do programu, naciśnij przycisk Bios w celu rozpoczęcia aktualizacji



13. Po wysłaniu pliku pojawi się odpowiedni komunikat:



...a na wyświetlaczu klawiatury pojawi się komunikat o rozpoczęciu zapisu do pamięci:



Jest to najbardziej krytyczny moment aktualizacji.

Odłączenie napięcia w tym momencie spowoduje trwale uszkodzenia klawiatury.

14. Po zakończeniu aktualizacji, na klawiaturze wyświetli się komunikat:

UPGRADE OK.

Restart your device

15. Odłącz na chwilę zasilanie klawiatury i przywróć ustawienia sieci w komputerze.